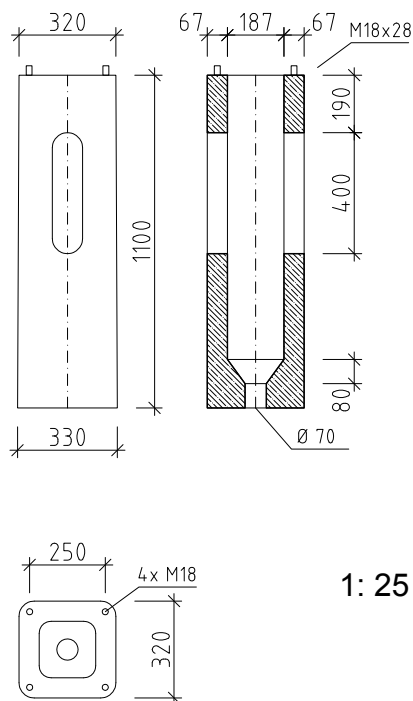


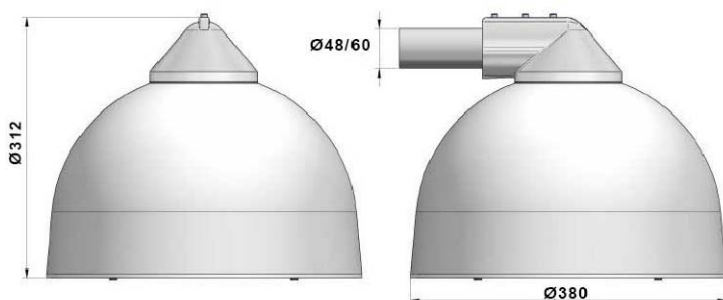
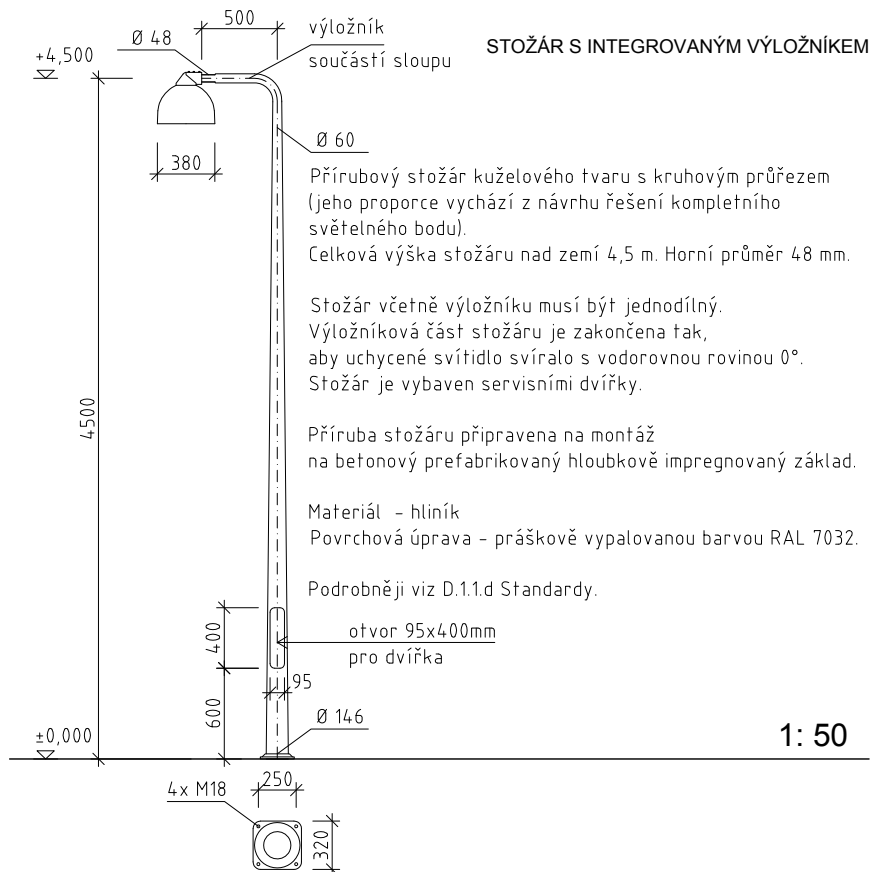
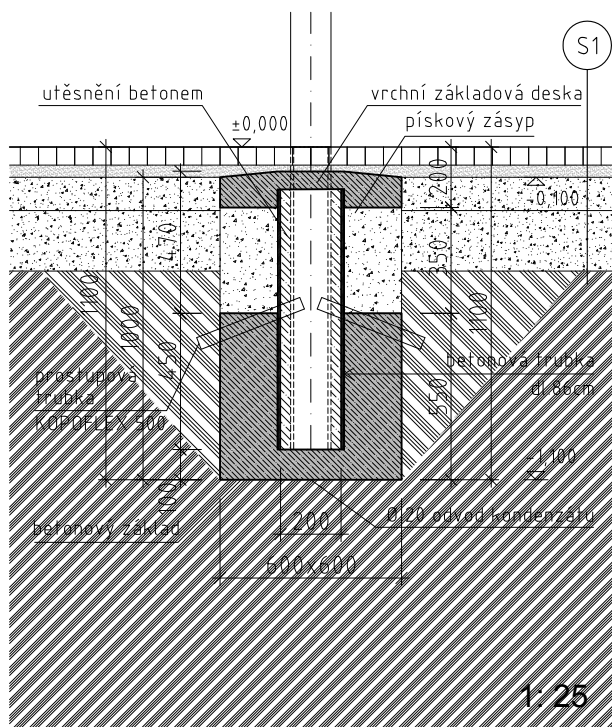
**BETONOVÝ PREFABRIKOVANÝ
HLOUBKOVĚ IMPREGNOVANÝ ZÁKLAD**
příklad, viz D.1.1.d - Standardy



Velikost základu pro každý sloup určuje výrobce.
Zemní základ obsahuje ocelový základový rošt
s příslušnými šrouby.

Podrobněji viz D.1.1.d Standardy.

PROVEDENÍ ZÁKLADU BEZ VYUŽITÍ PREFABRIKOVANÉHO PRVKU
viz výkres D.1.4.D - 04 Řez kabelového vedení VO



Souř. systém: JTSK ±0,00 = 208,28	
projekt	ÚPRAVY VEŘEJNÉHO PARTERU A ZAHRADY OBJEKTŮ HUSOVA 69 a 110 - 113, KOLÍN - ETAPA II.
stavebník	Město Kolín, Karlovo náměstí 78, Kolín I, 280 02 Kolín
část PD	D.1.1 ARCHITEKTONICKO-STAVEBNÍ ŘEŠENÍ
odpovědný projektant	místo stavby Husova 69 a 110 - 113, Kolín
SPORADICAL architektonická kancelář Ing. arch. Jakub Našinec K. Lávičky 978/5, 37007 České Budějovice tel: 608 176 870, jakub.nasinec@sporadical.cz	č. parc. 185/1, 185/2, 185/3, 186/2, 15 katastrální území Kolín [668150]
vypracovala Veronika Sávová tel: 775 041 011, veronika.savova@sporadical.cz	stupeň PD DPS číslo paré
	datum VI / 2020
	měřítko 1: 50, 1: 25
název výkresu	č. výkresu
OSVĚTLENÍ - STOŽÁR	3.B